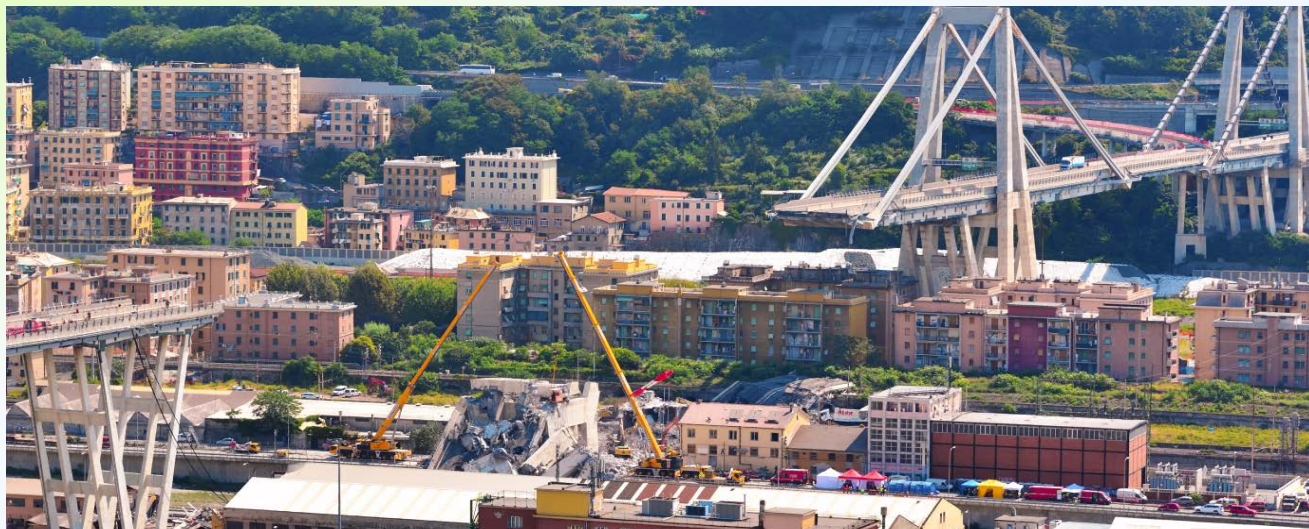


Zrútenie Morandiho mosta

EPSC Náučný leták December 2024



14. augusta 2018 došlo počas búrky k zrúteniu 1182 m dlhého a 45 m vysokého Morandiho mosta v Janove. Zrútenie mosta si vyžiadalo 43 obetí.

Ponaučenie:

- 200 metrové úseky mostovky boli uchytené na 90 m vysokých betónových pilieroch s diagonálnymi závesnými výstuhami.
- Kontrolovať stav kovových častí vo vnútri pilierov z predpätého betónu (z roku 1967) bolo náročné. V roku 1990 bola takáto kontrola vykonaná iba na 11. pilieri. Ukázalo sa, že 30 % výstuží (oceľových lán) je následkom prieniku chloridov z morskej vody skorodovaných.
- Neidentifikované poškodenie mechanických častí kritických zariadení býva častou príčinou mimoriadnych udalostí aj v chemickom priemysle. Na dostupnosť takýchto zariadení pre inšpekciu treba myslieť už pri ich projektovaní a schvaľovaní.

Dostupnosť všetkých kritických častí pre inšpekciu zabezpečte už pri ich projektovaní

Výukové letáky EPSC majú za úlohu zvyšovať povedomie a podnecovať diskusiu v oblasti procesnej bezpečnosti. Preložil VÚRUP, a.s., člen Skupiny MOL

EPSC nenesie žiadnu zodpovednosť za spôsob použitia tohto materiálu

Otázky a kontakt: www.EPSC.be