

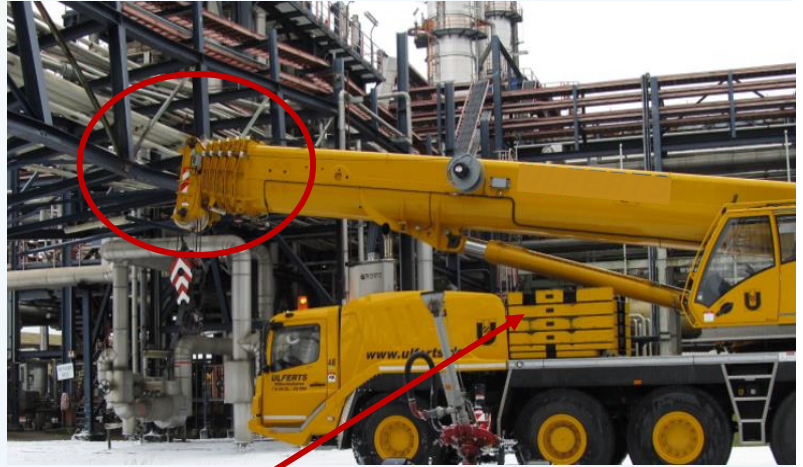
Piperack Endommagé

EPSC Learning Sheet June 2025



Ce qui s'est passé:

Une grue mobile (120 t) a endommagé un piperack à l'intérieur d'une usine alors qu'elle se rendait dans une autre zone. Celui-ci a été gravement endommagé, sans perte de confinement.



Aspects:

- La flèche n'a pas été complètement abaissée en position de conduite, car le contrepoids l'a bloquée.
- De bonnes procédures, responsabilités et coordination sur le site sont essentielles, mais il s'agit toujours d'un travail effectué par des personnes qui peuvent être soumises à des contraintes de temps et rencontrer des problèmes particuliers, comme c'est le cas ici avec le contrepoids.
- Les zones comportant des passages de tuyauterie dangereux sont souvent protégées à l'entrée par un portique. Cela ne garantit pas que la grue soit bien abaissée.
- S'assurer que les itinéraires sont convenus avec le conducteur.
- Examiner les passages de tuyauterie contenant des produits chimiques très dangereux, en termes de hauteur, de résistance et de protection, et évaluer la nécessité d'une protection physique.



Veiller à ce que les grues n'endommagent pas les piperacks