

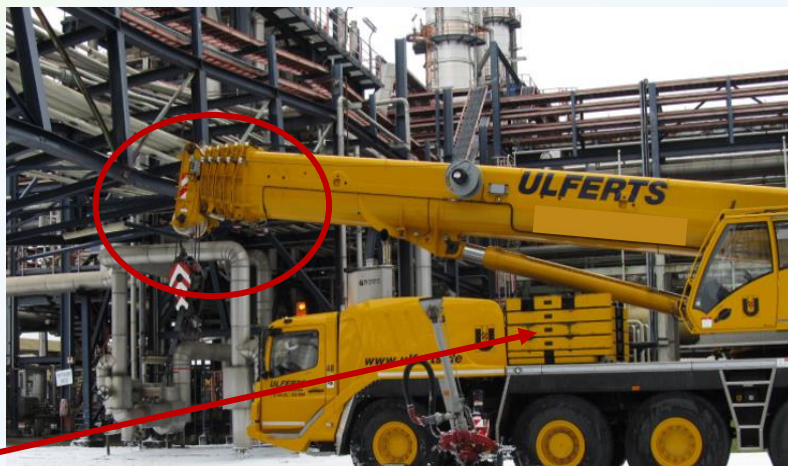
# Poškodený potrubný most

EPSC Náučný leták Jún 2025



## Čo sa stalo :

Pri presune autožeriavu (120 t) v rámci areálu chemickej prevádzky došlo k vážnemu poškodeniu nosníka na potrubnom moste bez úniku produktov.



## Ponaučenie :

- Zabudnuté protizávažie ponechané na plošine žeriava bránilo úplnému spusteniu ramena do jazdnej polohy.
- Pri riadení a koordinácii činností v mieste zdvíhacích prác je nevyhnutné mať zavedené správne pracovné postupy. Ich dodržiavanie ale závisí od ľudí, ktorí zdvíhacie práce vykonávajú a ktorí môžu byť vystavení časovému tlaku a špecifickým problémom, ako v tomto prípade s protizávažím.
- Objekty, kde sa nachádzajú potrubné mosty s nebezpečnými látkami, majú často na vstupe výškové obmedzenie, ktoré však nezaručuje spustenie žeriavu po ukončení zdvíhacích prác
- Zaistite, aby boli trasy presunov vopred dohodnuté s vodičom.
- Preverte nutnosť fyzickej ochrany potrubných mostov s nebezpečnými látkami vzhľadom na ich výšku, pevnosť a ochranné prvky.



**Zabezpečte, aby pri presunoch žeriavov nedochádzalo k poškodeniu potrubných mostov**

Výukové letáky EPSC majú za úlohu zvyšovať povedomie a podnecovať diskusiu v oblasti procesnej bezpečnosti. Preložil VÚRUP, a.s., člen Skupiny MOL

EPSC nenesie žiadnu zodpovednosť za spôsob použitia tohto materiálu

Otázky a kontakt: [www.EPSC.be](http://www.EPSC.be)